






が初めて出会う学校です。

一日の生活

- 8:30 ☆登園  あいさつ
持ち物整理など
- 9:00 ☆自ら進んでする活動
ままごと、積み木、砂遊び、製作など
- 10:40 ☆クラス全体でする活動  歌、楽器、ゲーム、ダンスなど
- 11:45 ☆昼食  手作り弁当の日と
委託給食の弁当(週2、3回)
の日があります。
- 12:30 ☆自ら進んでする活動
- 14:00 ☆クラス全体でする活動
- 14:30 ☆降園 
- 15:00 ☆**預かり保育(ご希望の方のみ)**
※17時まで利用可能。
- 17:00 ☆降園 

保育時間 月～金 8時30分～14時30分

休園日 土・日・祝日
夏休み(7/21～8/31)
冬休み(12/24～1/7)
春休み(3/25～4/6)

保育料 令和元年10月1日から、幼児教育・保育の無償化により保育料が無償となりました。

経費 教材費、図書費、PTA会費などが別途必要です。



公立幼稚園所在地

小俣幼稚園

伊勢市小俣町本町1 ☎22-4902
【定員】 3歳児 / 60人
4・5歳児 / 各70人

明野幼稚園

伊勢市小俣町明野1481 ☎38-1234
【定員】 3歳児 / 20人
4・5歳児 / 各25人

入園手続きは、各園で受付しています

伊勢市教育委員会

伊勢市小俣町元町 540 番地

教育総務課 ☎22-7875 / 学校教育課 ☎22-7881

かがやく

幼稚園の 子どもたち

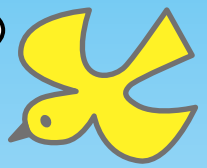


伊勢市教育委員会

伊勢市公立幼稚園



幼稚園は、子ども の豊かな遊びと学びがいっぱいです。



めざす子ども像

心豊かで
たくましい子ども



- ・よく遊ぶ子ども
- ・仲良くする子ども
- ・自分のことを自分でする子ども
- ・いのちを大切にしている子ども

伊勢市公立幼稚園では、遊びを中心とした、一人一人の健やかな心と体を育てる教育を行っております。友達とかかわる中で、子ども達の自主性を尊重し、家庭や地域との連携を大切にしながら、安全で楽しい園生活を送れるようにしています。

幼児が教育的に配慮された環境にかかわって、人を思いやる心と自ら学ぶ力、考える力、判断する力のそなわった、心身ともにたくましい人間に育つよう努めています。

心豊かに生きる力の基礎を育てる

健康で
安全に

小学生や
地域の方と

自然との
かかわり

ともに
認めあって

感性
豊かに



各園の保育内容をごらんいただけます

